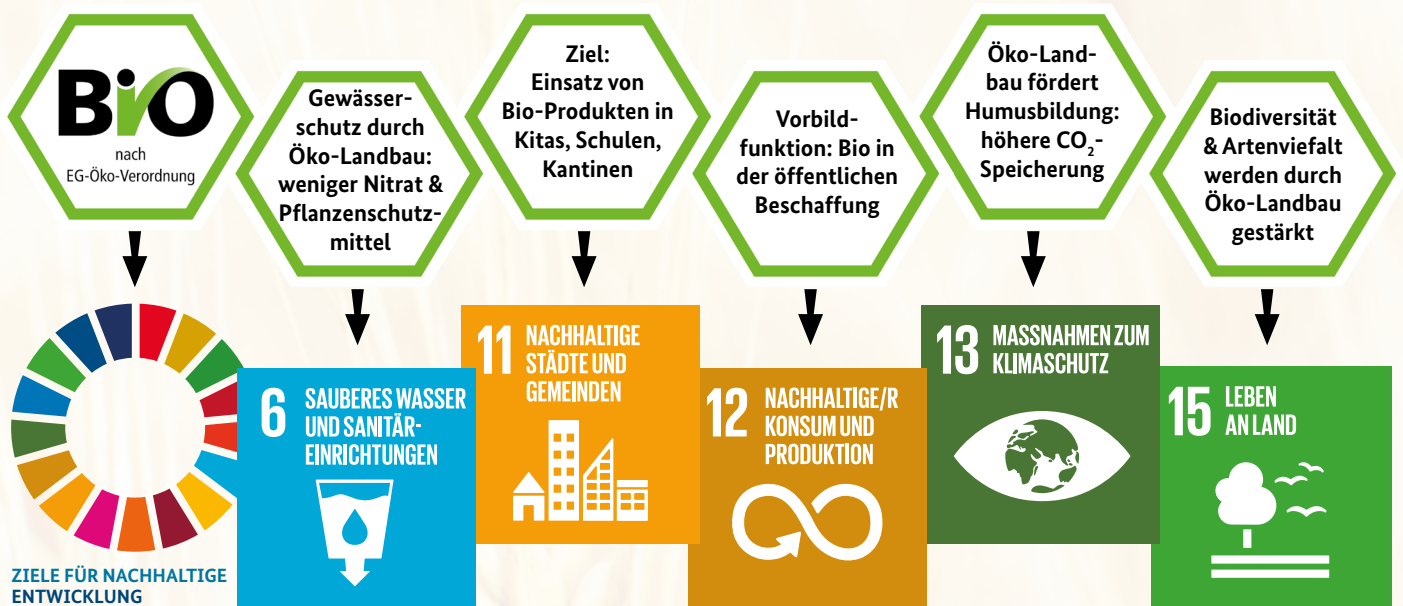




Bio-Lebensmittel als Teil einer kommunalen Nachhaltigkeitsstrategie



ERFOLGSFAKTOREN für mehr Bio-Lebensmittel in unserer Kommune:

- 1 Wichtige Umsetzungsbereiche identifizieren**

z.B. Kita- und Schulverpflegung, öffentliche Kantinen, Veranstaltungen, Besprechungen
- 2 Gute Zusammenarbeit**

zwischen Politik, Verwaltung und NGOs (z.B. Ernährungsräte und Vereine)
- 3 Verbindlicher politischer Beschluss**

evtl. mit Vorgabe eines konkreten, prozentualen Bio-Lebensmittel-Anteils in der Gemeinschaftsverpflegung

BioBitte.